

HEATSCOPE®

CHAUFFAGE ET AMBIANCE



developed
designed
made in
Germany

Collection 2015
OUTDOOR & INDOOR







MOINS DE LUMIERE - PLUS DE CHALEUR

Le chauffage infrarouge **HEATSCOPE®** est le résultat d'une combinaison inconditionnelle entre le design et des décennies de savoir-faire, de développement et de fabrication de technologies efficaces et innovantes en matière de chauffage infrarouge.

Le coeur du chauffage est composé de 2 émetteurs IR ondes courtes-moyennes et résulte du meilleur système IR jamais fabriqué, grâce à cette dernière technologie Made in Germany.

Le chauffage **HEATSCOPE® SPOT** ne produit seulement que 30 à 40% de lumière (< 600 Lux) par rapport aux chauffages halogènes traditionnels, toute la puissance étant concentrée dans le chauffage, et non dans la lumière dérangeante et inutile.

Le chauffage **HEATSCOPE® VISION** ne produit quant à lui que 15 à 20% (< 300 Lux), ce qui le rend particulièrement discret et presque invisible.

Mais ce qui fait sa force, c'est la possibilité de faire 30 % d'économie en utilisation extérieure et jusqu'à 45% en intérieur dans des conditions d'installations optimisées.

En effet, les chauffages **HEATSCOPE® VISION** et **HEATSCOPE® SPOT** sont les premiers chauffages conformes aux exigences de la directive européenne EC- 2009/125/EC efficacité énergétique et EC-Eco-Design (EC-Energy 2020) :

- Moins de perte d'énergie grâce au nouveau concept et design;
- Nouveau réflecteur optimisé permettant + de 94% de rendement avec son système de ventilation arrière breveté;
- Régulation et gestion automatique (**HEATSCOPE® VISION**) grâce à un capteur de température, optimisant la consommation, évitant de chauffer inutilement

AMBIANCE COSY

Grâce à son importante réduction de lumière dérangeante, une chaude atmosphère apparaît dès la mise en route du chauffage **HEATSCOPE®**.

La douce lumière du **HEATSCOPE® VISION** est filtrée par la vitre de protection vitrocéramique, un léger halo orangé perce et seul le confort de la chaleur est présent.

Le **HEATSCOPE® SPOT** possède une grille de protection laquée devant les éléments de chauffage en carbone surface satinée (Brevet déposé).

En seulement 5 secondes après la mise en route, le chauffage **HEATSCOPE®** atteint sa température de fonctionnement optimum et est prêt à l'utilisation - en intérieur comme en extérieur.

Basé sur un rayonnement infrarouge à ondes courtes-moyennes, le chauffage procure une chaleur douce à l'air ambiant et aux surfaces que rencontre le rayonnement puissant. Le corps humain diffusant la chaleur par circulation sanguine ressent une agréable sensation de confort.

De 90 à 94% de la puissance électrique est convertie en rayonnement thermique efficace. Les 6 à 10 % résiduels servant à la convection pour une répartition homogène de l'air chaud ambiant grâce à l'innovant système de circulation d'air à l'arrière du chauffage.

CHAUFFAGES INTÉRIEUR EXTÉRIEUR

Domaines d'utilisation :

Restauration extérieure

Espaces fumeurs

Terrasses et balcons

Halls d'accueil et sas d'entrée

Jardins d'hiver et vérandas

Pergolas et stores

Ateliers et entrepôts

Yachts

Chalets

Mobil Home...



reddot design award
winner 2010



Designpreis
Deutschland
2011

NOMINIERT

hot surface

Notre expertise dans le domaine du chauffage extérieur nous donne l'occasion de collaborer avec les bureaux d'études de prescripteurs de renom : **Eiffage Energie, Santerne, Vinci, Groupe Pastor, SBM**, sur des projets basés sur la technologie et l'efficacité, mais toujours dans le respect de l'esthétique et du design.

Notre objectif a toujours été d'établir une relation de confiance avec nos clients. Pour cela, nous travaillons en étroite collaboration pour étudier les contraintes, les besoins et apporter les conseils techniques afin de mettre en œuvre les solutions appropriées. Nous faisons preuve au quotidien de réactivité, de disponibilité et d'adaptabilité avec une volonté permanente de satisfaire notre clientèle.

De nombreux établissements nous font déjà confiance :

FOUQUET'S Paris, **MAYABAY** Monaco, **LA RESERVE** Genève, **CASINO BARRIÈRE** Perros Guirec, **HOTEL DU CAP EDEN ROCH** Antibes, **LE PORTETTA** Saint Bon, **LA TRATTORIA** Monaco, **LE CHALET ZANNIER** Megève, **LE FRIEDLAND** Paris, **BRASSERIE PAULANER** Marseille, **YAMATO** Aix en Provence, **LA SAUVAGEONNE** Ramatuelle, **L'ALTA PEYRA** Saint Veran, **L'ETALE** Morzine, **PARADIS DU FRUIT** Paris, **YACHT le QUEEN SOUTH** Cannes, **PLANET SUSHI** Bordeaux, **L'AVENTURE** Courchevel 1850, **MAKILA KAFE** Bordeaux, **LA BUTTE** Plouider, **LE CARRE** Lorient, **HALLES 9** Tassin la demi-lune, **L'ENDROIT** Paris, **LA CRIEE** Rosny sous-bois, **LE COLIBRI** Quiberon, **LES GLACES** Fontainebleau, **VERSION ORIGINALE** Porto-Vecchio, **CAFE DE LA JATTE** Neuilly sur seine, **LES BEAUXARTS** Clermont Ferrand, **MANOAH BEACH** Ramatuelle, **BRASSERIE DU CASINO** Cannes, **MAC DONALD'S** Rosny sous-bois, **LE NEW ORLEANS** Juan les pins, **LA VILLE DE LYON** Rouffach, **ASSEMBLEE NATIONALE** Paris, **HOTEL CHATEAU DE VALMER** Valmer, **CREPERIE DES ILES** Six Fours, **MUCEM** Marseille, **DOMAINE PERROT MINOT** Morey Saint Denis, **LES FLOTS** La Rochelle, **LA PLACE** Antibes, **BISTROT DES LICES** Saint-Tropez, **KAZAAR KLUB** Fréjus, **LES CHARDONNELLES** Super Dévoluy, **MOUTARDE STREET** Paris, **LE MUSSET** Paris, **LE BRAZZA** Neuilly sur Seine, **ROLAND GARROS** Paris, **LE COMPTOIR MODERNE** Paris, **LE PAPAGAYO** Saint Tropez, **LE CORSO QUAI DE SEINE** Paris, **RESTAURANT LE PORT** Chens sur Lemman, **LES TERRES BLANCHES** Bagnols en Foret...

HEATSCOPE[®]
VISION



SPECIFICATIONS

- Vitre de protection vitrocéramique noire ou blanche
- Corps en aluminium laqué titane ou laqué blanc
- Double lampe carbone surface satinée (brevet déposé)
- Technologie brevetée du réflecteur avec arrière ventilé
- Contrôle à distance via télécommande IR = ON/OFF + 3 niveaux de puissance (100%, 80% ou 50%) ou régulation par thermostat (en °C or °F)

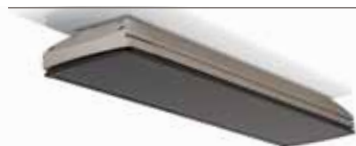
- LED en façade indiquant alimentation ON/OFF + niveau de puissance
- incluant fixation orientable universelle mur/plafond
- voltage 220V / 240V
- hauteur de pose : 1,80m / 3,00m

PERFORMANCE

- Lumière visible < 300 lux
- Rendement thermique > 90%
- Puissance maximum < 5 sec



Télécommande IR
et fixations incluses avec le chauffage



MHS-VT1600BK.100



MHS-VT2200BK.100



MHS-VT3200BK.100

HEATSCOPE VISION NOIR 1600

Puiss./Amp.: 1600 W / 6,96 A
Dimensions (LxlxH) :
810 x 184 x 90 mm
Poids : 6 kg

HEATSCOPE VISION NOIR 2200

Puiss./Amp.: 2200 W / 9,57 A
Dimensions (LxlxH) :
1160 x 184 x 90 mm
Poids : 8 kg

HEATSCOPE VISION NOIR 3200

Puiss./Amp.: 3200 W / 13,91 A
Dimensions (LxlxH) :
1660 x 184 x 90 mm
Poids : 11 kg



MHS-VT1600WT.100



MHS-VT2200WT.100



MHS-VT3200WT.100

HEATSCOPE VISION BLANC 1600

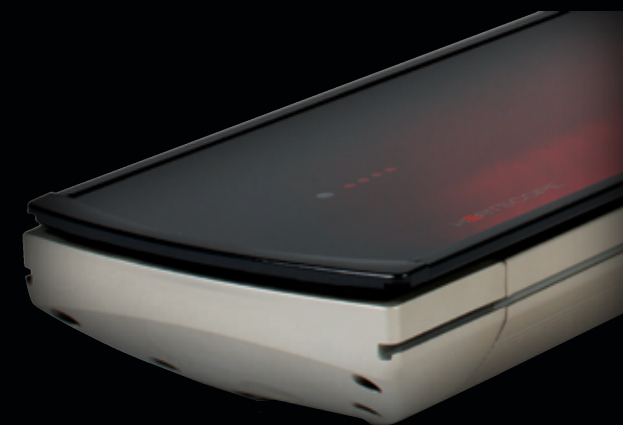
Puiss./Amp.: 1600 W / 6,96 A
Dimensions (LxlxH) :
810 x 184 x 90 mm
Poids : 6 kg

HEATSCOPE VISION BLANC 2200

Puiss./Amp.: 2200 W / 9,57 A
Dimensions (LxlxH) :
1160 x 184 x 90 mm
Poids : 8 kg

HEATSCOPE VISION BLANC 3200

Puiss./Amp.: 3200 W / 13,91 A
Dimensions (LxlxH) :
1660 x 184 x 90 mm
Poids : 11 kg



HEATSCOPE[®]
SPOT



SPECIFICATIONS

- Grille de protection noire ou blanche
- Corps en aluminium laqué titane ou laqué blanc
- Innovation : double lampe carbone surface satinée
- Technologie brevetée du réflecteur avec arrière ventilé
- Manuel : interrupteur ON/OFF + interrupteur variation puissance (100% ou 50%)

- Radio : Pilotage à distance = ON/OFF + 3 niveaux de puissance (100%, 80% ou 50%) via télécommande IR
- LED en façade indiquant alimentation ON/OFF + niveau de puissance
- incluant fixation orientable universelle mur/plafond
- voltage 220V / 240V
- hauteur de pose : 1,80m / 3,00m

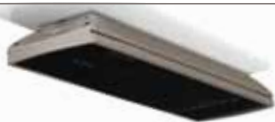
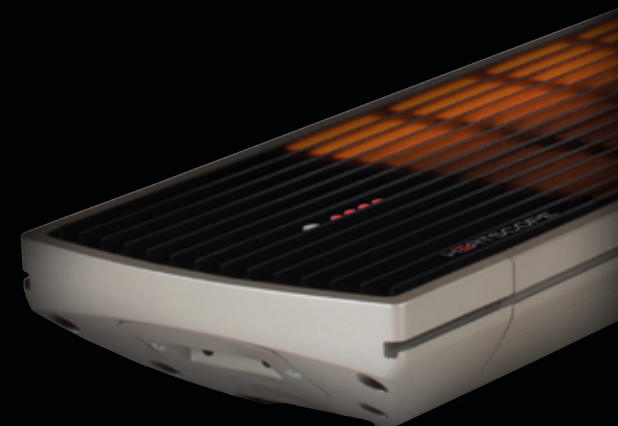
PERFORMANCE

- Lumière visible : < 600 lux
- Efficacité thermique > 94%
- Puissance maximum < 3 sec



Télécommande* IR
et fixations incluses avec le chauffage

*Télécommande incluse uniquement pour la gamme SP



Manuel : MHS-SM1600BK.100
Radio : MHS-SP1600BK.100



Manuel : MHS-SM2200BK.100
Radio : MHS-SP2200BK.100



Manuel : MHS-SM2800BK.100
Radio : MHS-SP2800BK.100

HEATSCOPE SPOT NOIR 1600

Puiss./Amp.: 1600 W / 7,83 A
Dimensions (LxlxH) :
600 x 184 x 82 mm
Poids : 3,5 kg

HEATSCOPE SPOT NOIR 2200

Puiss./Amp.: 2200 W / 9,57 A
Dimensions (LxlxH) :
670 x 184 x 82 mm
Poids : 4 kg

HEATSCOPE SPOT NOIR 2800

Puiss./Amp.: 2800 W / 12,17 A
Dimensions (LxlxH) :
810 x 184 x 82 mm
Poids : 4,5 kg



Manuel : MHS-SM1600WT.100
Radio : MHS-SP1600WT.100



Manuel : MHS-SM2200WT.100
Radio : MHS-SP2200WT.100



Manuel : MHS-SM2800WT.100
Radio : MHS-SP2800WT.100

HEATSCOPE SPOT BLANC 1600

Puiss./Amp.: 1600 W / 7,83 A
Dimensions (LxlxH) :
600 x 184 x 82 mm
Poids : 3,5 kg

HEATSCOPE SPOT BLANC 2200

Puiss./Amp.: 2200 W / 9,57 A
Dimensions (LxlxH) :
670 x 184 x 82 mm
Poids : 4 kg

HEATSCOPE SPOT BLANC 2800

Puiss./Amp.: 2800 W / 12,17 A
Dimensions (LxlxH) :
810 x 184 x 82 mm
Poids : 4,5 kg



Due au fait de la forte augmentation de la température de surface des chauffages jusqu'à 330°C, les chauffages Heatstrip blancs subissent une réaction thermique pendant leur fonctionnement. Cela implique une légère décoloration du revêtement de surface qui disparaît complètement après extinction de l'appareil et refroidissement. La réaction thermique du revêtement céramique est une réaction spécifique à ce revêtement et n'implique pas de défaut de fonctionnement du produit.

MHS-600

Voltage :	220-240V
Puissance Max :	600 W
Ampérage :	2,5 A
Dimensions :	60,0 x 16,9 x 7,5 cm (L x H x P)
Câble d'alimentation inclus :	3 x 1,5 mm ² , avec prise étanche
T/surface :	330°C
Poids :	3,0 kg



MHS-1800

Voltage :	220-240V
Puissance Max :	1800 W
Ampérage :	8 A
Dimensions :	100,0 x 16,9 x 7,5 cm (L x H x P)
Câble d'alimentation inclus :	3 x 1,5 mm ² , avec prise étanche
T/surface :	330°C
Poids :	5,0 kg



MHS-2400

Voltage :	220-240V
Puissance Max :	2400 W
Ampérage :	11 A
Dimensions :	150,0 x 16,9 x 7,5 cm (L x H x P)
Câble d'alimentation inclus :	3 x 1,5 mm ² , avec prise étanche
T/surface :	330°C
Poids :	8,0 kg



MHS-3200

Voltage :	220-240V
Puissance Max :	3200 W
Ampérage :	14 A
Dimensions :	200,0 x 16,9 x 7,5 cm (L x H x P)
Câble d'alimentation inclus :	3 x 1,5 mm ² , avec prise étanche
T/surface :	330°C
Poids :	10,5 kg



Les chauffages **HEATSCOPE™ ZÉRO** sont fabriqués en utilisant exclusivement des matériaux en aluminium anodisé, assemblés avec des composants résistant aux intempéries. Ils répondent en cela à la norme VDE – (Norme Allemande relative aux appareils électriques).

Les chauffages **HEATSCOPE™ ZÉRO** et leurs accessoires sont certifiés de classe 4 (IP-X4). Nouvelle finition 2014 de la surface avant (réflecteur strié) basée sur un revêtement composite haute température. Cette nouvelle application à base de céramique de haute qualité offre non seulement une résistance exceptionnelle aux intempéries et à la corrosion, mais apporte également un rendement énergétique supérieur.

Les chauffages **HEATSCOPE™ ZÉRO** sont parfaitement adaptés pour tous types de climats.

ACCESSOIRES

Un large choix d'options d'accroches permet de fixer nos chauffages sur tous les supports, y compris les matériaux inflammables.

Des kits ont été étudiés pour les montages plus techniques comme un encastrement intégral dans les faux plafonds.

Le choix des composants électriques et électroniques pour la conception et la fabrication des modules de radio commande de la gamme **HEATSCOPE™ ZÉRO** a été simplifié en sélectionnant le leader mondial en technologie de pointe et en fiabilité. EnOcean est d'ailleurs le premier fabricant de télécommandes portables sans pile et d'interrupteurs sans fil ni pile.

CONTRÔLE À DISTANCE + VARIATION DE PUISSANCE

Récepteur radio, EnOcean standard, intègre un programmeur 6 phases pour une extinction automatique du radiateur de 30 minutes à 12 heures en fonction du réglage souhaité.

Trois niveaux de puissance sont disponibles et contrôlables à distance. L'affichage LED facilite une bonne lecture du mode de programmation, la mise sous tension et les modes de fonctionnement "MARCHE" et "ARRÊT" (série ZÉRO).



MHS-FBM



MHS-FBWS

MHS-FBWS WS

Télécommande murale sans fil, sans pile, équipée de 2 boutons pour contrôler jusqu'à deux radiateurs ou groupes de radiateurs (série ZÉRO).



MHS-FBHS

MHS-FBHS WS

Télécommande portable sans fil, sans pile, équipée de 4 boutons pour contrôler jusqu'à 4 différents radiateurs ou groupes de radiateurs (série ZÉRO).

Un groupe de radiateurs HEATSCOPE™ ZÉRO peut contenir jusqu'à 27 appareils.

TIGES DE FIXATION POUR INSTALLATION AU PLAFOND

Assure une distance de sécurité suffisante entre le radiateur et une surface inflammable.
Disponible en 60 / 300 / 500 mm.



MHS-DAH 60

MHS-DAH 300

Illustration comprenant : 1 paire de MHS-DAH6
+ 1 paire de MHS-MH

ACCESSOIRES

Kit de fixation orientable universelle mur / plafond compatible HEATSCOPE ZÉRO.

Illustration comprenant : 1 paire MHS MH
+ 1 paire MHS DAHGMS + 1 paire MHS DAHDB



Pièce de fixation plafond en V compatible HEATSCOPE ZÉRO, VISION et SPOT

Accessoire permettant de fixer 2 radiateurs à la fois, orientés à 45°

Illustration comprenant : 1 paire de MHS-DAHDOP + 1 paire de MHS-DAHDB
+ 1 paire de MHS-DAH50 + 1 paire de MHS-MH + chauffages.

MHS-DAHDOP



Caisson d'encastrement compatible HEATSCOPE ZÉRO et VISION.

Caisson permettant d'encastrer le radiateur dans le plafond.

MHS-EINB



La collection
HEATSCOPE®
comprend de nombreux
accessoires permettant
une grande flexibilité
au niveau de l'installation
et un confort d'utilisation
sans précédent.

HEATSCOPE®

Made in Germany

The logo for Munich Home Systems (MHS) consists of the letters 'MHS' in a bold, white, sans-serif font, centered within a dark teal rectangular background.

MUNICH HOME SYSTEMS

Fabricant / Manufacturer:

MHS Munich Home Systems GmbH
Kramergasse 32
D-82054 Sauerlach bei München
GERMANY

SARL HEATSCOPE® FRANCE

Z.I. les Gresses
Chemin du plantas
26290 DONZERE

Tel.: +33-09 64 12 50 95

Fax: +33-04 75 52 92 89

Mail : contact@heatscopefrance.fr
www.heatscopefrance.fr

